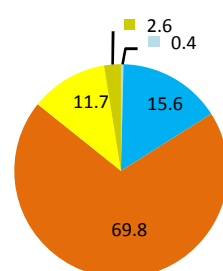


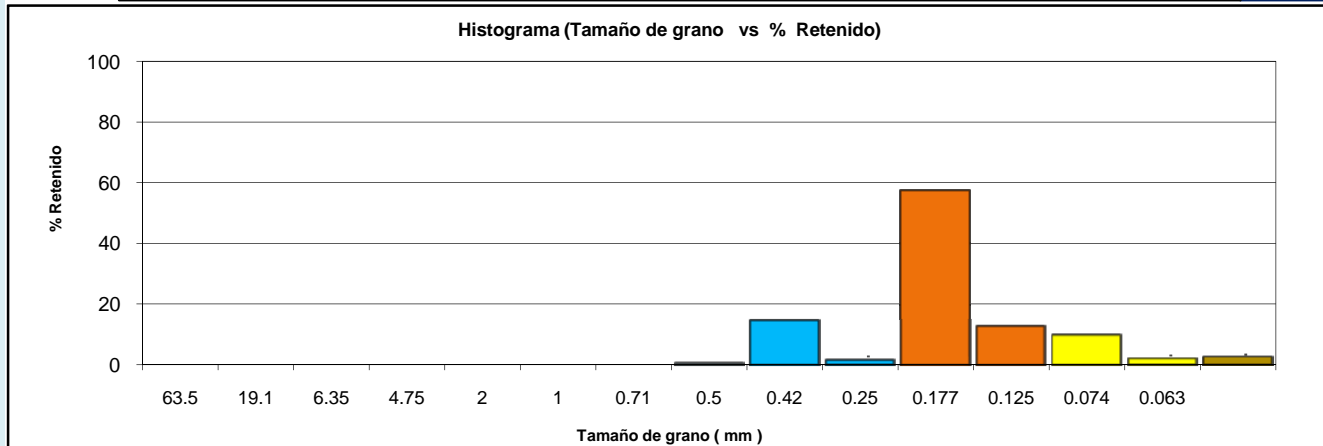
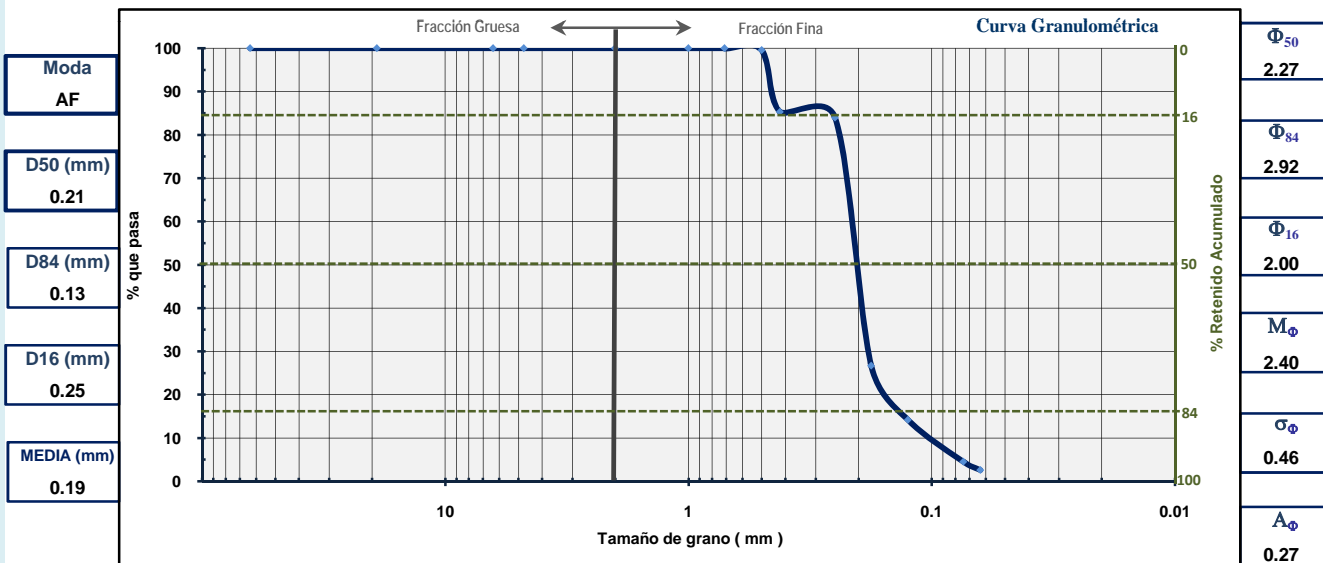
 GOBIERNO DE ESPAÑA MINISTERIO DE MEDIO AMBIENTE Y MEDIO RURAL Y MARINO <small>SECRETARÍA GENERAL DEL MAR</small> <small>DIRECCIÓN GENERAL DE SOSTENIBILIDAD DE LA COSTA Y DEL MAR</small>		UTE:  Intecsa-Inarsa  GEOMYSA <small>Geofísica Mar y Tierra</small> <small>www.geomysa.es</small>		Laboratorio  GEOMYSA <small>Geofísica Mar y Tierra</small> <small>www.geomysa.es</small>	
Proyecto:	Estudio Ecocartográfico del Litoral de las Islas de Menorca, Ibiza y Formentera. Ref.- 28-4811	Ref. muestra:	IF-60	Profundidad (m):	23.40
Isla(s):	Ibiza-Formentera	Sistema de Referencia:		ED50	X= 351487
		Proyección:		UTM (Huso 31)	Y= 4304227
		Fecha:	2009	Peso inicial (gr):	100.00

ANÁLISIS FÍSICO-QUÍMICOS

Materia Orgánica (%)	REDOX (mV)	Metales Pesados (mg/kg)				
<1	42	Cadmio	Cobre	Mercurio	Plomo	Vanadio
		0.17	3.8	<0.25	<2.5	126

ANÁLISIS GRANULOMÉTRICOS

Proporción de materiales en la muestra (%).		Tamiz		Diámetro de grano (mm)	Peso retenido (Acumulado) (gr)	% retenido	% retenido (Acumulado)	% que pasa	
	BOLOS ARENA GRUESA ARENA MUY FINA GRAVA ARENA MEDIA LIMO/ARCILLA ARENA MUY GRUESA ARENA FINA	2.5"		63.5	0.00	0.00	0.00	100.00	Fracción gruesa
		3/4"		19.1	0.00	0.00	0.00	100.00	
		1/4"		6.35	0.00	0.00	0.00	100.00	
		Nº 4		4.75	0.00	0.00	0.00	100.00	
		Nº10		2	0.00	0.00	0.00	100.00	
		Nº18		1	0.00	0.00	0.00	100.00	Fracción fina
		Nº25		0.71	0.00	0.00	0.00	100.00	
		Nº35		0.5	0.38	0.38	0.38	99.62	
		Nº40		0.42	14.65	14.27	14.65	85.35	
		Nº60		0.25	16.00	1.35	16.00	84.00	
		Nº80		0.177	73.27	57.27	73.27	26.73	
		Nº120		0.125	85.77	12.50	85.77	14.23	
		Nº200		0.074	95.51	9.74	95.51	4.49	
		Nº230		0.063	97.44	1.93	97.44	2.56	
				< 0.063	100.00	2.56	100.00		



Bolos (B)	Arena muy gruesa (AMG)	Arena media (AM)	Arena muy fina (AMF)
Gravas (G)	Arena gruesa (AG)	Arena fina (AF)	Limo/Arcilla (F)